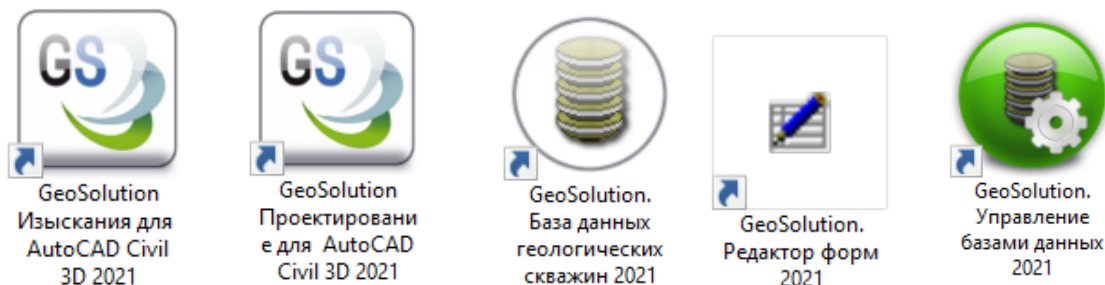


## Инструкция по обновлению *GeoSolution* до релиза 21.0.20.1 с предыдущих

1. Инсталлятор **GeoSolution 21.0.20.0** требует удаления предыдущих релизов данного ПО.
2. Для удаления обратитесь к меню **Пуск – Панель управления – Программы и компоненты**, найдите в списке установленных программ **GeoSolution для AutoCAD Civil 3D 2015/2016/2019/2020** и деинсталлируйте программное обеспечение.
3. Установите **GeoSolution 21.0.20.0** используя файл установки, соответствующий Вашей версии *Autodesk Civil 3D*.
4. После установки **GeoSolution 21.0.20.0** для запуска программы в меню **Пуск – Point** появляются ярлыки (на примере версии для *Autodesk Civil 3D 2021*):



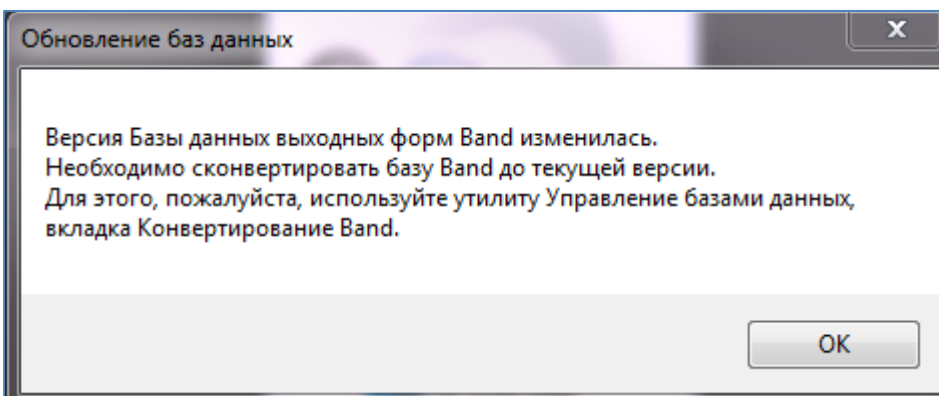
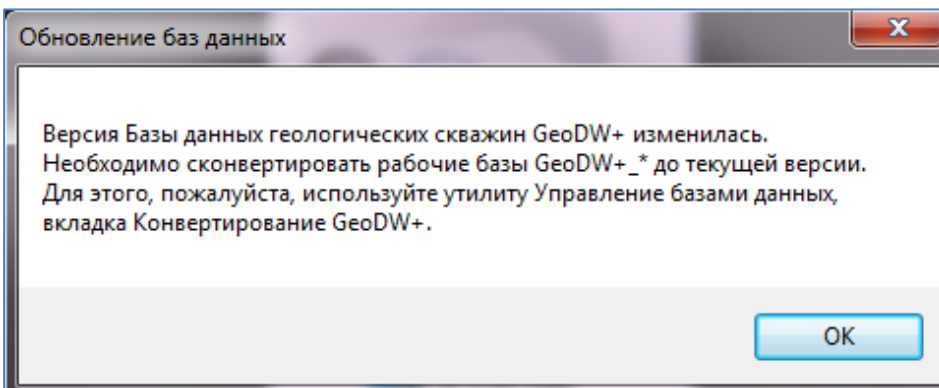
Рекомендуем использовать именно эти ярлыки для дальнейшей работы с программным обеспечением.

### Обновление баз данных

5. В связи с добавлением новых параметров изменились версии системных баз *vp2008* и *geoproj*. При первом запуске **GeoSolution 21.0.20.1** появляются сообщения об обновлении программных баз *GeoProj* и *VP2008* на *SQL Server*. Обновление этих баз происходит автоматически, если пользователь имеет права на создание баз данных на текущем экземпляре *SQL Server*. В противном случае обратитесь за помощью к вашему системному администратору.

## Конвертирование баз данных

6. Изменилась версия базы геологических скважин *GeoDW+*. Текущая версия базы: **33**. Изменение связано с добавлением новых параметров. Для полноценного использования всех возможностей релиза **21.0.20.0** требуется конвертирование всех рабочих баз *GeoDW+\_\** до текущей версии.
7. Изменилась версия базы форм *Band*. Текущая версия базы: **22**. Изменение связано с вводом новых параметров. Для полноценного использования всех возможностей релиза **21.0.20.0** требуется конвертирование рабочей базы *band* до текущей версии.
8. При первом запуске **GeoSolution 21.0.20.0** появляются сообщения об обновлении программных баз *GeoProj* и *VP2008* на *SQL Server*. Далее появляются сообщения о необходимости конвертирования баз геологических скважин *GeoDW+\_\** и базы форм *Band*:



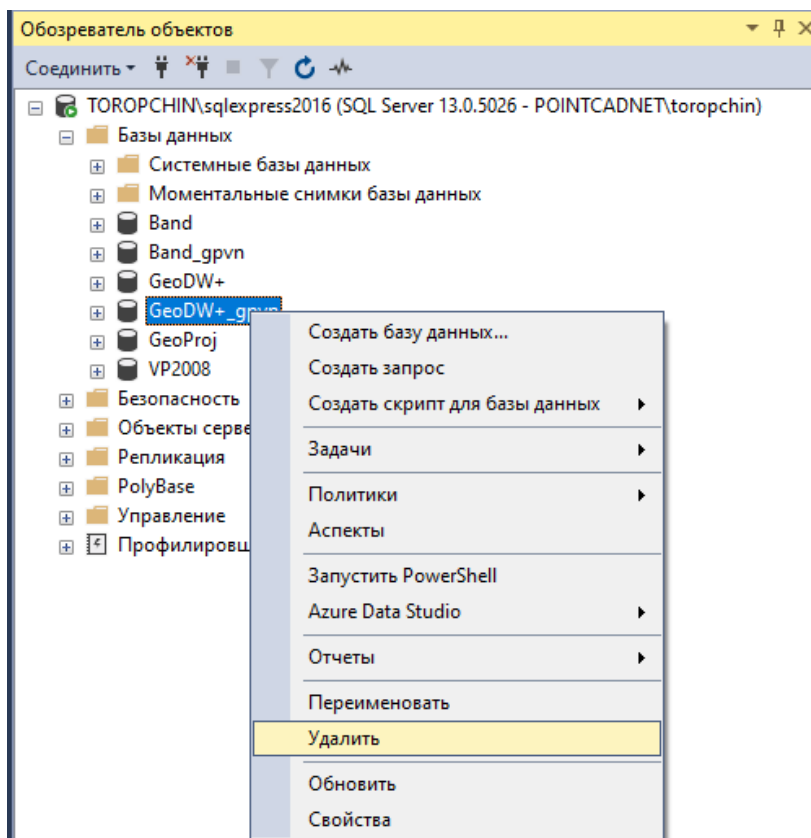
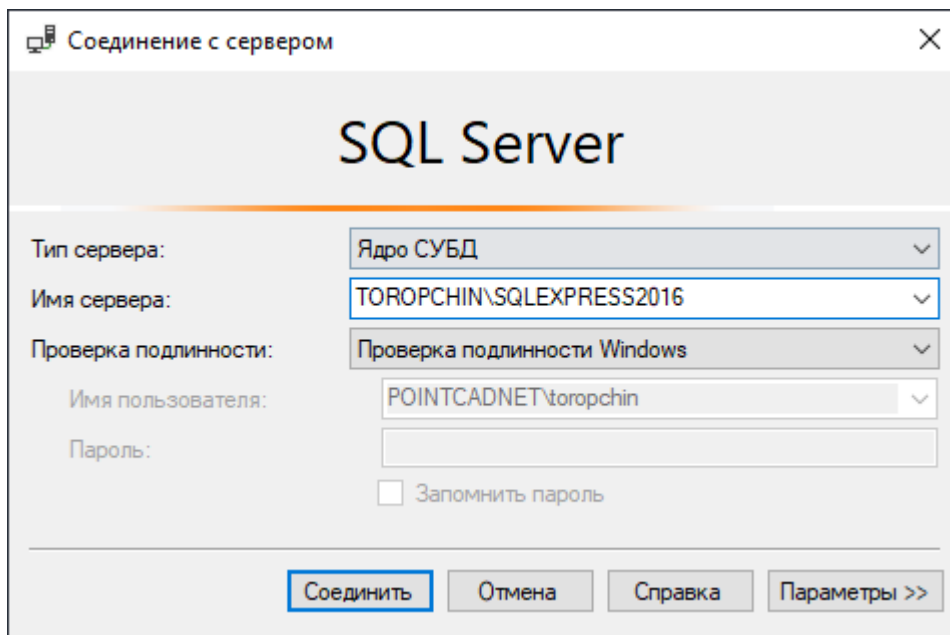
9. Если предыдущие релизы *GeoSolution* использовались в ознакомительных целях или по другим причинам отсутствует необходимость в сохранении баз *GeoDW+* и/или *Band* для дальнейшей работы, то базы можно удалить с *SQL Server* и создать новые базы *GeoDW+* и *Band* актуальных версий вместо проведения конвертирования.

Для этого выполните следующие действия:

- закройте приложение *GeoSolution*;
- откройте меню **Windows Пуск – Microsoft SQL Server 2008 R2/2012/2014** и выберите пункт **SQL Server Management Studio**;

**Примечание.** Для *Microsoft SQL Server 2019* откройте меню **Windows Пуск - Microsoft SQL Server Tools 20018**

- подключитесь к рабочему экземпляру *SQL Server*.

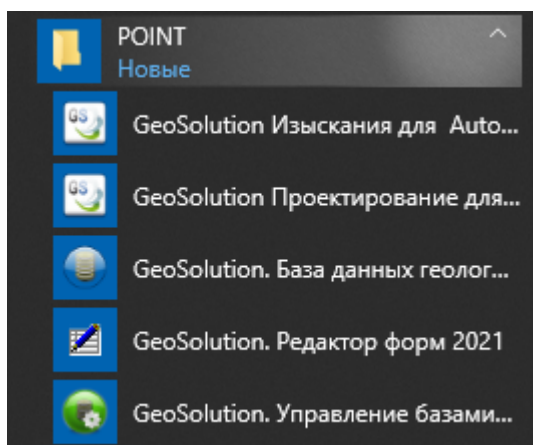


- В окне **Обозреватель объектов** выберите базу *GeoDW+*, далее в контекстном меню выберите пункт **Удалить**.
- Таким же образом удалите базу *Band*.
- При следующем запуске **GeoSolution 21.0.20.0 (20.1)** новые базы *GeoDW+* и *Band* актуальных версий автоматически создаются на *SQL Server*.

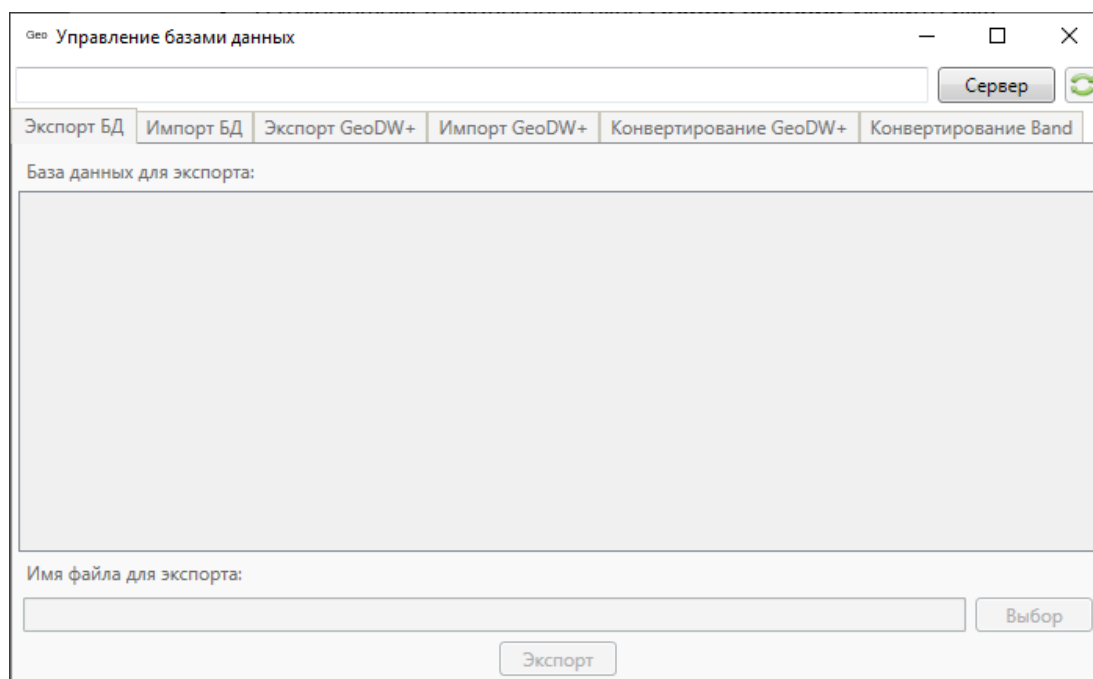
10. Для продолжения работы с имеющимися базами *GeoDW+\_\** и *Band* требуется конвертирование до текущей версии:

➤ **Перед запуском процесса конвертирования, пожалуйста, создайте резервные копии исходных баз *GeoDW+\_\** и *Band*.**

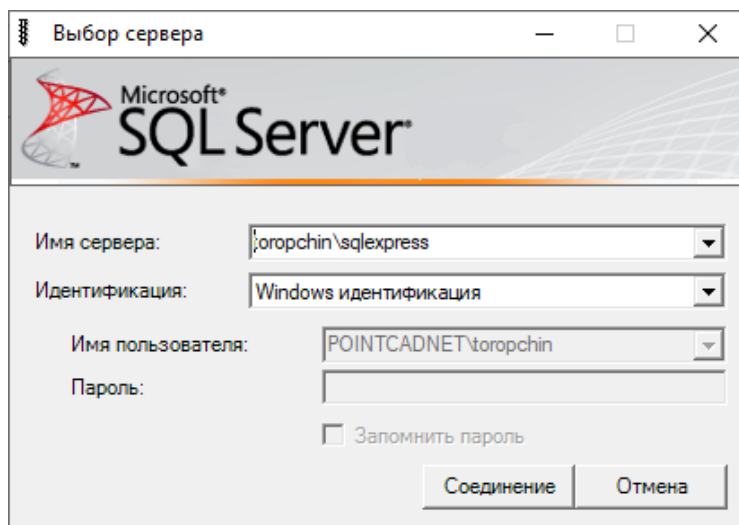
- откройте меню **Windows** Пуск – Программы – Point и выберите пункт **Управление базами данных:**



- Открывается окно утилиты **Управление базами данных:**



- Нажмита кнопка *Сервер* для подключения к *SQL Server*.
- В открывшемся диалоговом окне **Выбор сервера** укажите имя экземпляра.



- Переключитесь на вкладку **Конвертирование GeoDW+**:



- Выберите базу геологических скважин формата *GeoDW+*, чтобы сконвертировать ее до текущей версии, указанной в левом верхнем углу данной вкладки.
- Выберите базу геологических скважин *GeoDW+\_\** и нажмите кнопку **Конвертировать** напротив имени базы. При выполнении конвертирования создается копия исходной базы с именем *<имя базы>\_old\_<дата><время>*, а новая база текущей версии получает имя исходной.

- По окончании процесса конвертирования появляется сообщение о его успешном выполнении. В диалоговом окне версия сконвертированной базы меняется на текущую.
- Таким образом необходимо выполнить конвертирование всех рабочих баз с префиксом *GeoDW+*.
- Процедура конвертирования базы *Band* аналогична вышеописанной.

### **Установка дополнения**

Программные файлы дополнения находятся в дистрибутиве *GeoSolution*, в папке ***Update Files 21.0.20.1***.

Установка дополнения проводится путем копирования программных файлов из соответствующей папки в основную папку *Autodesk Civil 3D* или папку *Базы данных геологических скважин/утилиты Управления базами данных*, в случаях, если они установлены отдельно от основного приложения.

В папке дополнения находится файл *readme*, в котором приводится список внесенных изменений в функционал приложений.