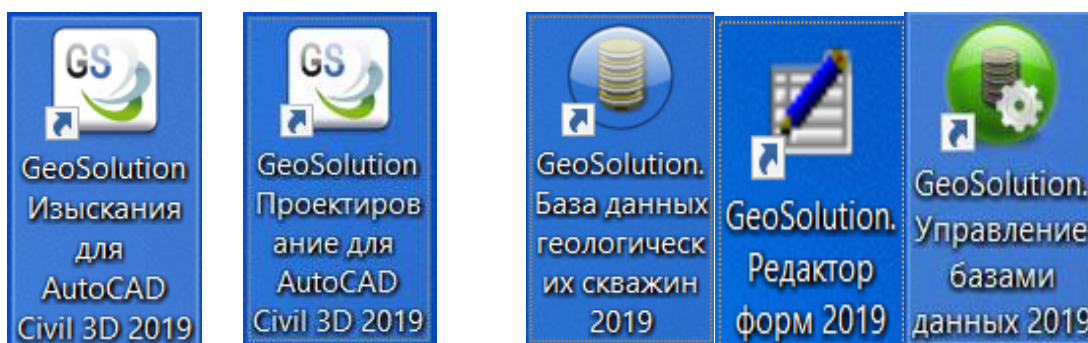


Инструкция по обновлению *GeoSolution* до релиза 20.0.17.5 с предыдущих

1. Инсталлятор **GeoSolution 20.0.17.4** требует удаления предыдущих релизов данного ПО.
2. Для удаления обратитесь к меню **Пуск – Панель управления – Программы и компоненты**, найдите в списке установленных программ **GeoSolution для AutoCAD Civil 3D 2015/2016/2017/2018/2019/2020** и деинсталлируйте программное обеспечение.
3. Установите **GeoSolution 20.0.17.4** используя файл установки, соответствующий разрядности вашей операционной системы и версии *AutoCAD Civil 3D*.
4. После установки **GeoSolution 20.0.17.4** обратитесь к дистрибутиву, папке *Update Files*
5. Скопируйте файлы из папки *\ Update Files\ Civil 20XX* в рабочую папку *Civil 3D*, который установлен на вашем рабочем месте. Стандартный путь папки *Civil 3D* - *c:\Program Files\Autodesk\AutoCAD 20XX*
6. После установки **GeoSolution 20.0.17.5** для запуска программы в меню **Пуск – Point** появляются ярлыки:



Рекомендуем использовать именно эти ярлыки для дальнейшей работы с программным обеспечением.

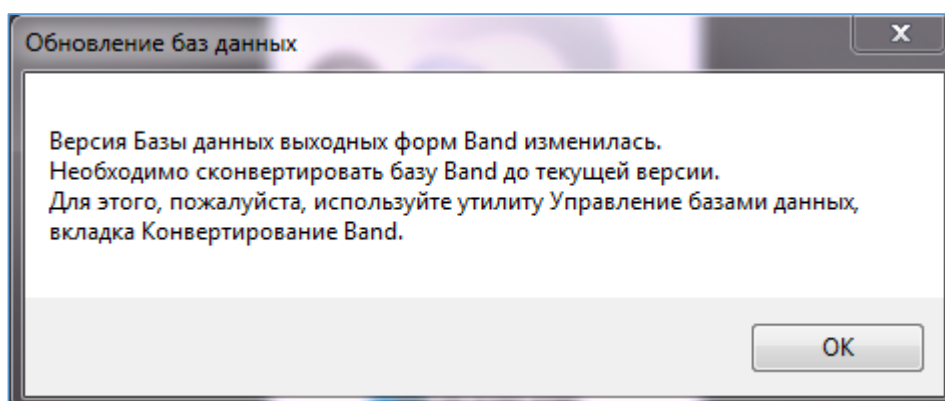
Обновление баз данных с релиза 19.0.16.0 и предыдущих

7. По отношению к релизам, вышедшим ранее 19.0.16.0, в связи с добавлением новых параметров изменились версии системных баз *vp2008* и *band*. При первом запуске **GeoSolution 20.0.17.4** появляются сообщения об обновлении

программных баз *VP2008* и *Band* на *SQL Server*. Обновление этих баз происходит автоматически в случае, если пользователь имеет права для создания баз на указанном экземпляре *SQL Server*. В противном случае, обратитесь за помощью к вашему системному администратору.

Конвертирование баз данных с релиза 19.0.16.0 и предыдущих

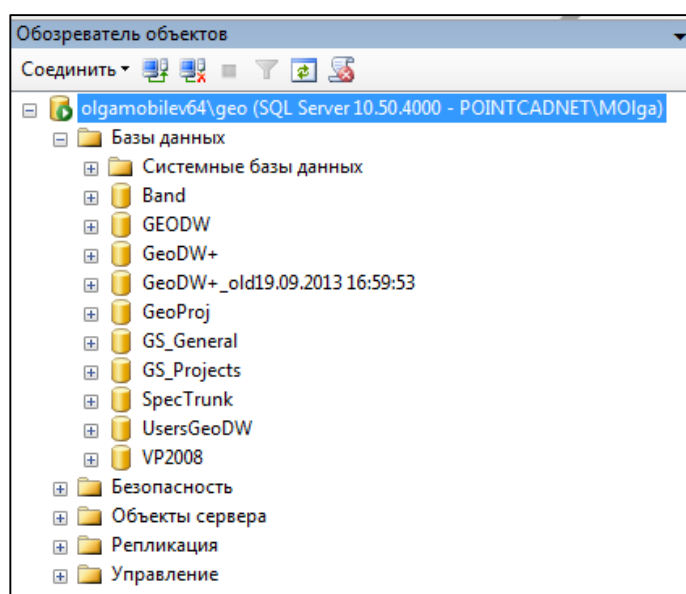
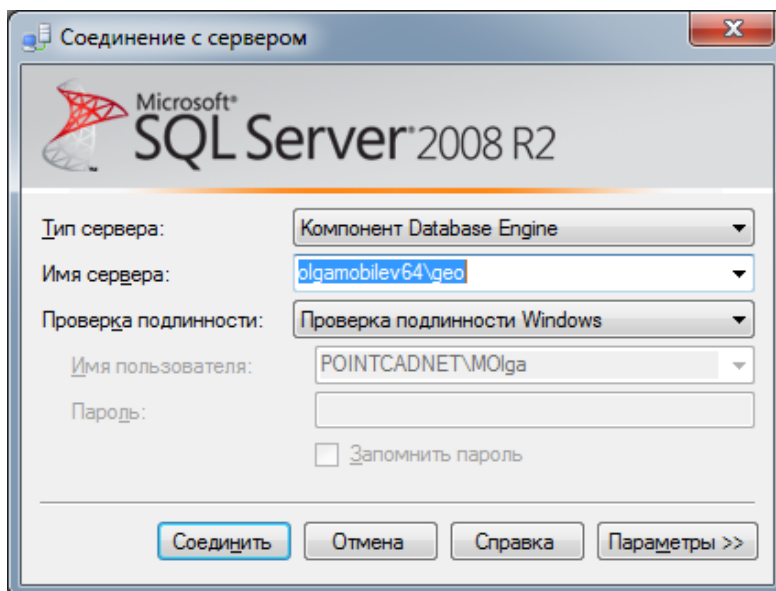
8. По отношению к релизам, вышедшим ранее 19.0.16.0, изменилась версия базы форм *Band*. Текущая версия базы: **15**. Изменение связано с вводом новых параметров. Для полноценного использования всех возможностей релиза **20.0.17.5** требуется конвертирование рабочей базы *band* до текущей версии.
9. При первом запуске **GeoSolution 20.0.17.5** появляются сообщения об обновлении программной базы *VP2008* на *SQL Server*. Далее появляются сообщения о необходимости конвертирования базы форм *Band*.



10. Если предыдущие релизы *GeoSolution* использовались в ознакомительных целях или по другим причинам отсутствует необходимость в сохранении базы *Band* для дальнейшей работы, то базу можно удалить с *SQL Server* и создать новую базу *Band* актуальной версии вместо проведения конвертирования.

Для этого выполните следующие действия:

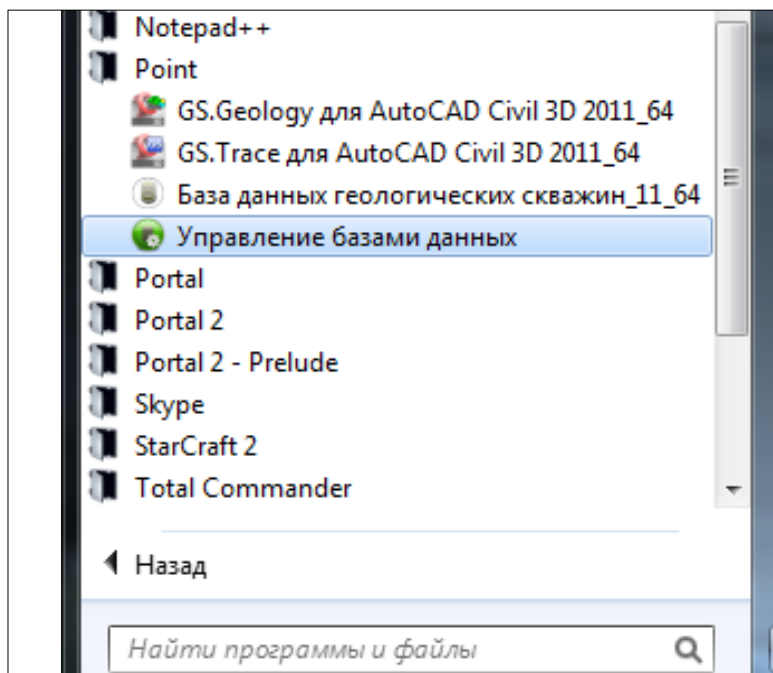
- закройте приложение *GeoSolution*;
- откройте меню **Windows Пуск – Microsoft SQL Server 2008 R2/2012/2014** и выберите пункт **SQL Server Management Studio**;
- подключитесь к рабочему экземпляру *SQL Server*.



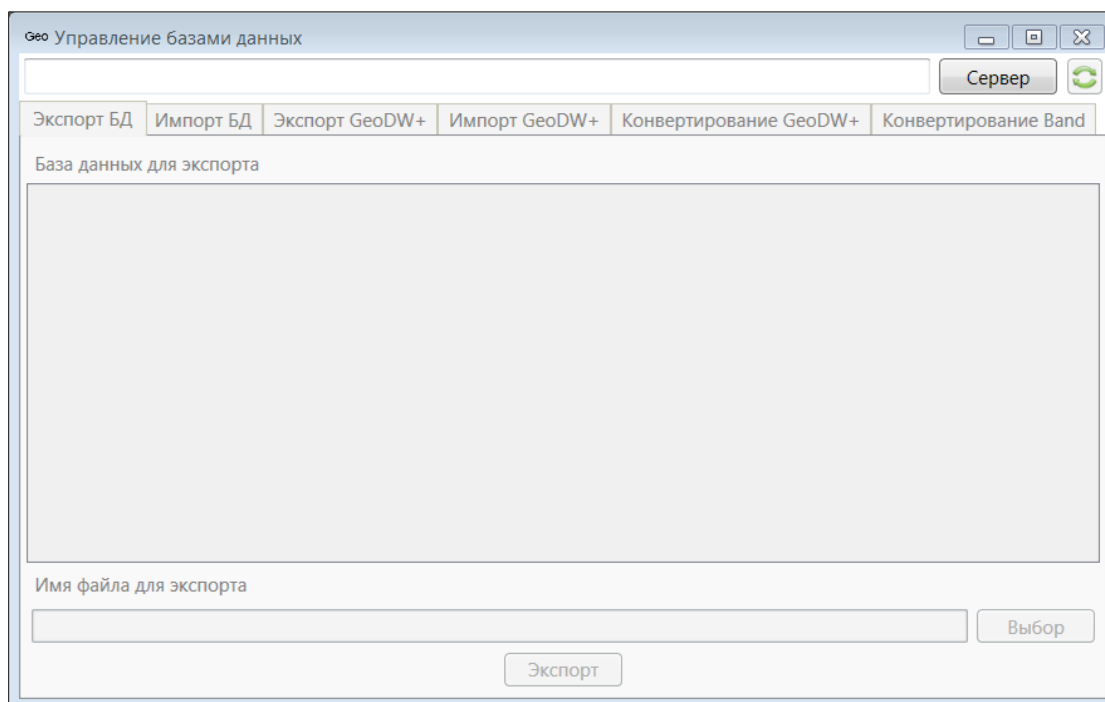
- В окне **Обозреватель объектов** выберите базу *Band* далее в контекстном меню выберите пункт **Удалить**.
- При следующем запуске **GeoSolution 20.0.17.5** новая база *Band* актуальной версии автоматически создастся на *SQL Server*.

11. Для продолжения работы с имеющейся базой *Band* требуется конвертирование до текущей версии:

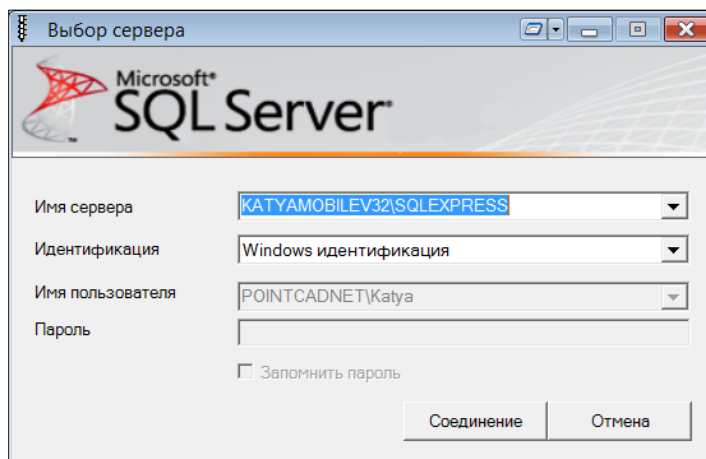
- **Перед запуском процесса конвертирования, пожалуйста, создайте резервную копию исходной баз *Band*.**
- откройте меню **Windows Пуск – Программы – Point** и выберите пункт **Управление базами данных**:



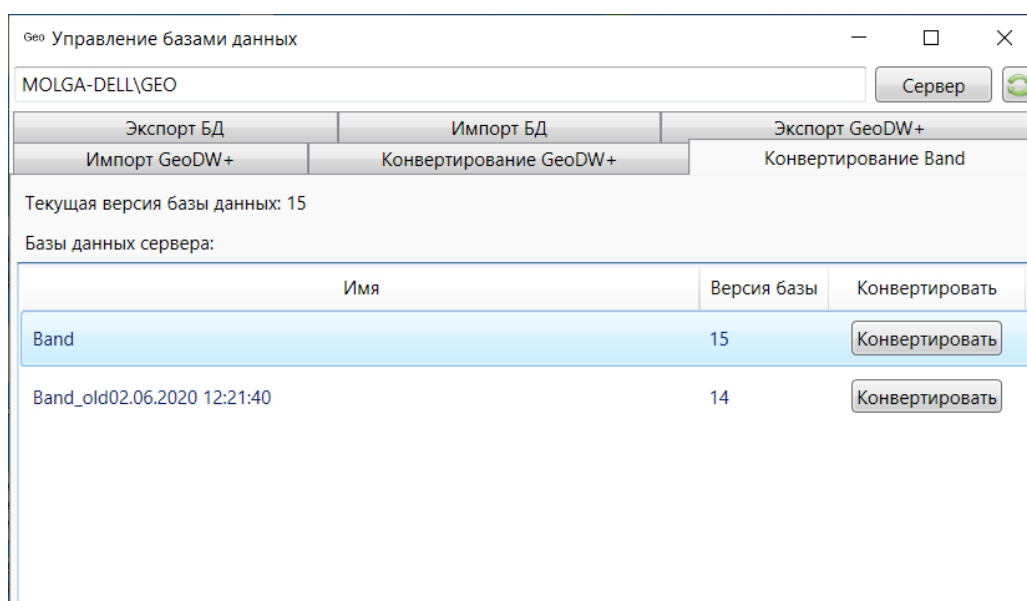
- Открывается окно утилиты **Управление базами данных**:



- Нажмита кнопка *Сервер* для подключения к *SQL Server*.
- В открывшемся диалоговом окне **Выбор сервера** укажите имя экземпляра.



- Переключитесь на вкладку **Конвертирование Band**



- Выберите базу форм *Band* чтобы сконвертировать ее до текущей версии, указанной в левом верхнем углу данной вкладки.
- Выберите базу форм *Band* и нажмите кнопку **Конвертировать** напротив имени базы. При выполнении конвертирования создается копия исходной базы с именем *<имя базы>_old_<дата><время>*, а новая база текущей версии получает имя исходной.
- По окончании процесса конвертирования появляется сообщение о его успешном выполнении. В диалоговом окне версия сконвертированной базы меняется на текущую.